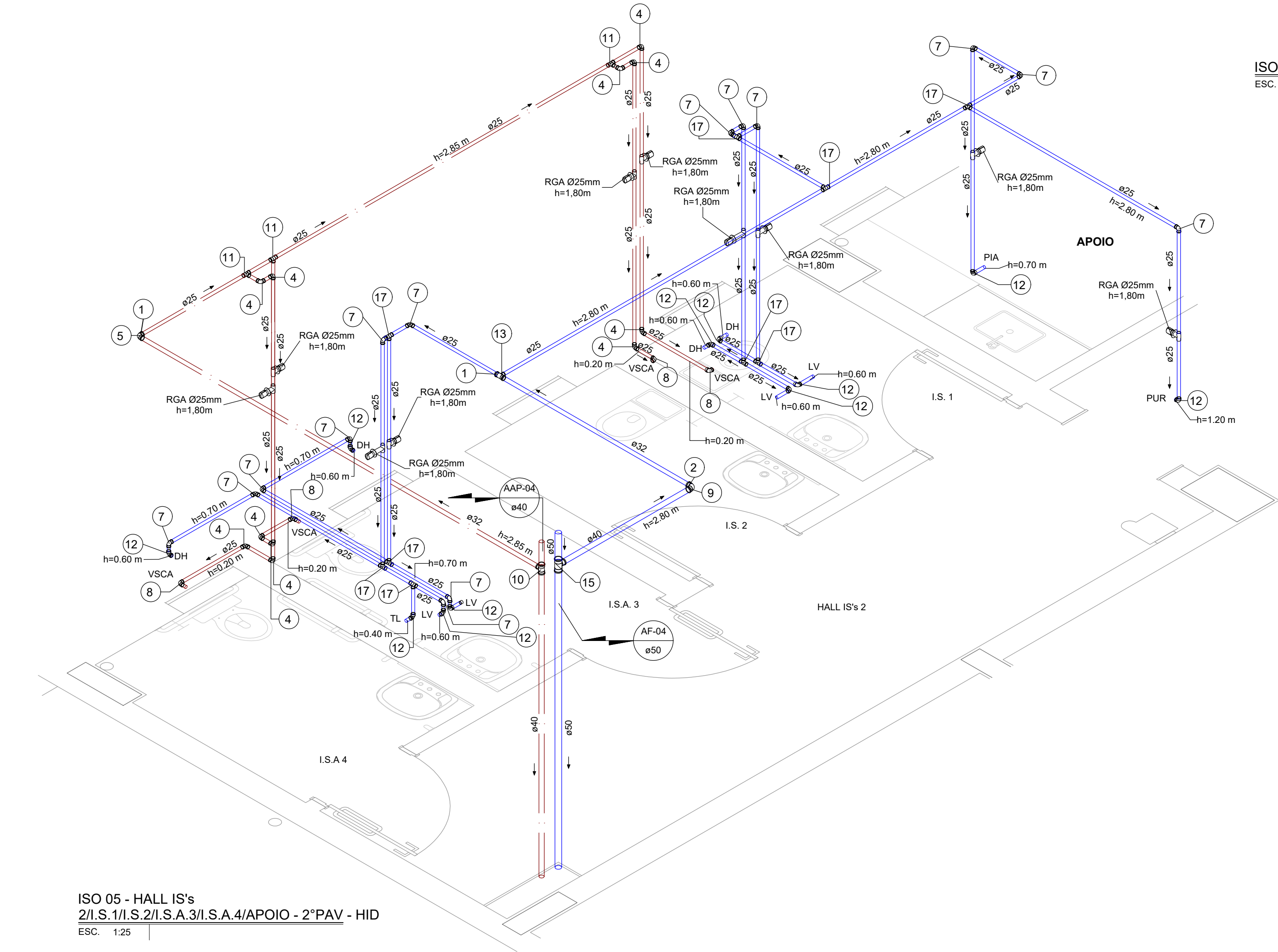
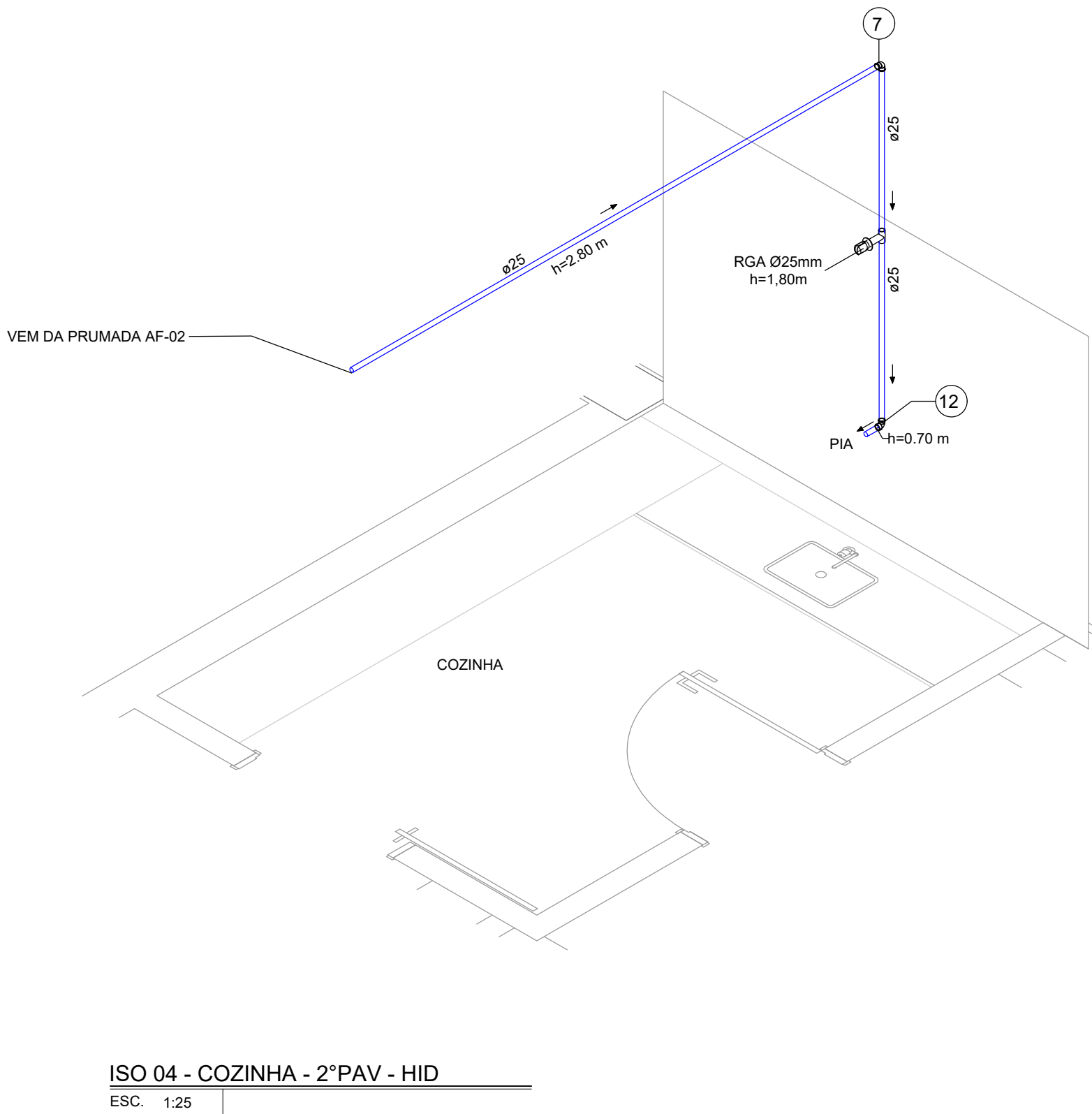


Conexões para Aproveitamento	
1	Bucha de Redução Soldável Curta 32x25mm, PVC Marrom, Água Fria
2	Bucha de Redução Soldável Curta 40x32mm, PVC Marrom, Água Fria
3	Cap Soldável 40mm, PVC Marrom, Água Fria
4	Joelho 90° Soldável 25mm, PVC Marrom, Água Fria
5	Joelho 90° Soldável 32mm, PVC Marrom, Água Fria
6	Joelho 90° Soldável 40mm, PVC Marrom, Água Fria
7	Joelho 90° Soldável 60mm, PVC Marrom, Água Fria
8	Joelho 90° Soldável com Bucha de Latão 25 x 3/4", PVC azul, Água Fria
9	Tê de Redução Soldável 32x25mm, PVC Marrom, Água Fria
10	Tê de Redução Soldável 40x32mm, PVC Marrom, Água Fria
11	Tê Soldável 25mm, PVC Marrom, Água Fria
12	Tê Soldável 32mm, PVC Marrom, Água Fria
13	Tê Soldável 40mm, PVC Marrom, Água Fria

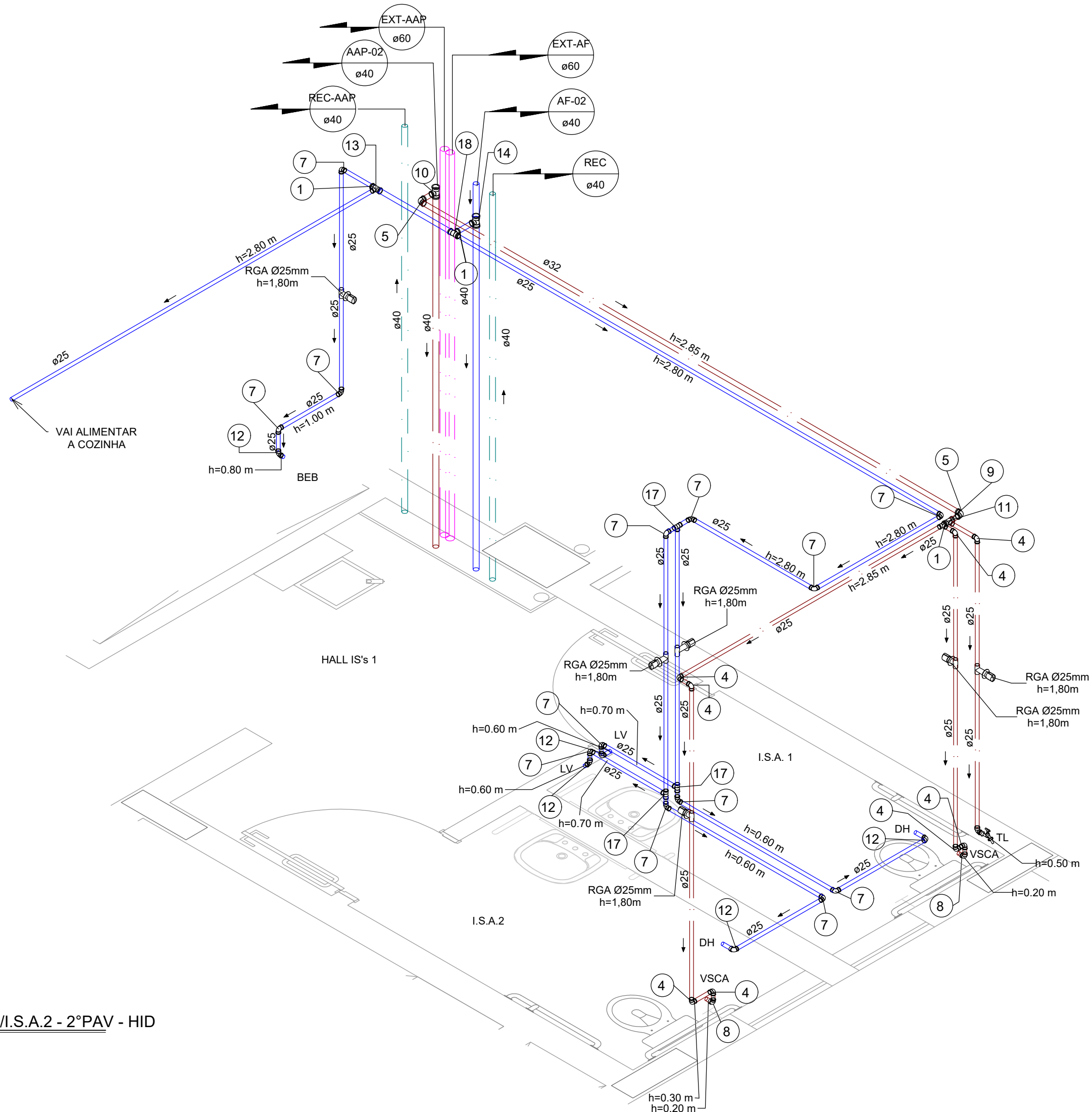
Conexões para Água Fria	
1	Bucha de Redução Soldável Curta 32x25mm, PVC Marrom, Água Fria
2	Bucha de Redução Soldável Curta 40x32mm, PVC Marrom, Água Fria
3	Bucha de Redução Soldável Curta 250x40mm, PVC Marrom, Água Fria
4	Joelho 45° Soldável 60mm, PVC Marrom, Água Fria
5	Joelho 90° Roscável 2", PVC Branco, Água Fria
6	Joelho 90° Soldável 20mm, PVC Marrom, Água Fria
7	Joelho 90° Soldável 25mm, PVC Marrom, Água Fria
8	Joelho 90° Soldável 32mm, PVC Marrom, Água Fria
9	Joelho 90° Soldável 40mm, PVC Marrom, Água Fria
10	Joelho 90° Soldável 50mm, PVC Marrom, Água Fria
11	Joelho 90° Soldável 60mm, PVC Marrom, Água Fria
12	Joelho 90° Soldável com Bucha de Latão 25 x 3/4", PVC azul, Água Fria
13	Tê de Redução Soldável 32x25mm, PVC Marrom, Água Fria
14	Tê de Redução Soldável 40x32mm, PVC Marrom, Água Fria
15	Tê de Redução Soldável 50x40mm, PVC Marrom, Água Fria
16	Tê de Redução Soldável 60x50mm, PVC Marrom, Água Fria
17	Tê Soldável 25mm, PVC Marrom, Água Fria
18	Tê Soldável 32mm, PVC Marrom, Água Fria
19	Tê Soldável 40mm, PVC Marrom, Água Fria
20	Tê Soldável 50mm, PVC Marrom, Água Fria
21	Tê Soldável 60mm, PVC Marrom, Água Fria



ISO 03 - HALL IS's 1/I.S.A.1/I.S.A.2 - 2°PAV - HID
ESC. 1:25



ISO 04 - COZINHA - 2°PAV - HID
ESC. 1:25



EXE	00	PROJETO EXECUTIVO – LICITAÇÃO OBRA	EFICÁCIA	31/07/20
REVCOMP	04	REVISÃO EXECUTIVO – REF EXE 4	EFICÁCIA	13/07/20
REVCOMP	03	REVISÃO EXECUTIVO – REF EXE 3	EFICÁCIA	07/07/20
REVCOMP	02	REVISÃO EXECUTIVO – REF EXE 2	EFICÁCIA	05/06/20
REVCOMP	01	REVISÃO EXECUTIVO – REF EXE	EFICÁCIA	23/04/20
REVCOMP	00	INICIAL EXECUTIVO	EFICÁCIA	11/03/20
ANT	02	REVISÃO ANTEPROJETO	EFICÁCIA	27/01/20
ANT	01	REVISÃO ANTEPROJETO	EFICÁCIA	19/12/19
ANT	00	EMISSÃO INICIAL ANTEPROJETO	EFICÁCIA	26/11/19
TIPO	REV	DESCRIÇÃO	DESENHO	DATA
REVISÕES				
MINISTÉRIO PÚBLICO DO ESTADO DE MINAS GERAIS SEDE DAS PROMOTORIAS DE JUSTIÇA DE JUIZ DE FORA				
ENDEREÇO: RUA JOSÉ CALIL AHOUAGI, LOTE F, BAIXADA DO PARAIBUNA			ÁREA TERRENO: 2.996,30m²	
PROPRIETÁRIO:			ÁREA CONSTRUÍDA: 7.266,36m²	
PROCURADORIA GERAL DE JUSTIÇA DO ESTADO DE MINAS GERAIS			CNPJ: 20.971.057/0001-45	
PROJETO EXECUTIVO DE INSTALAÇÕES HIDROSSANITÁRIAS E GLP				
EMPRESA: ENGENHEIRO FABRICIO SILVA LIMA EFICÁCIA PROJETOS E CONSULTORIA LTDA			CNPJ: 06.301.115/0001-00	
RESPONSÁVEIS TÉCNICOS: DANIELA OLIVEIRA DE MORAIS ROGÉRIO FLAVIANO DOS SANTOS			CREA: 239.656/D–MG 111.889/D–MG	
CONTEÚDO: HIDROSSANITÁRIO – ISOMÉTRICOS 2º PAVTO 03/04/05			DATA: 31/07/20 ESCALA: INDICADA	FOLHA: 13 / 30